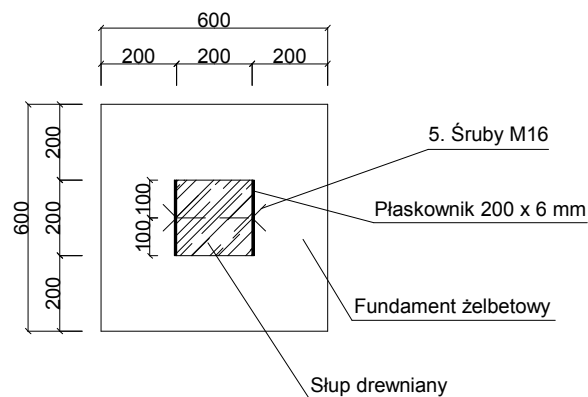
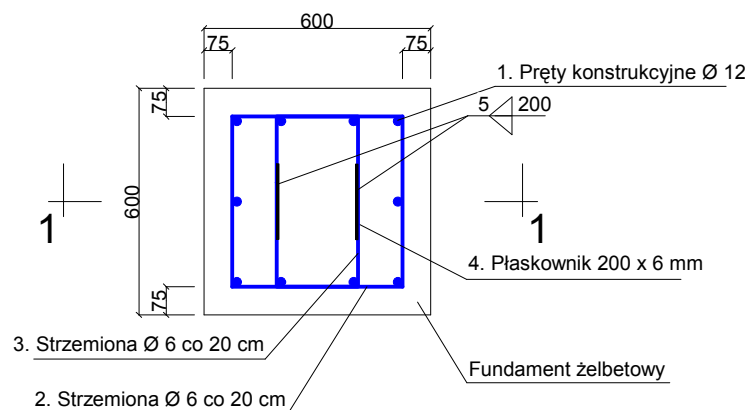


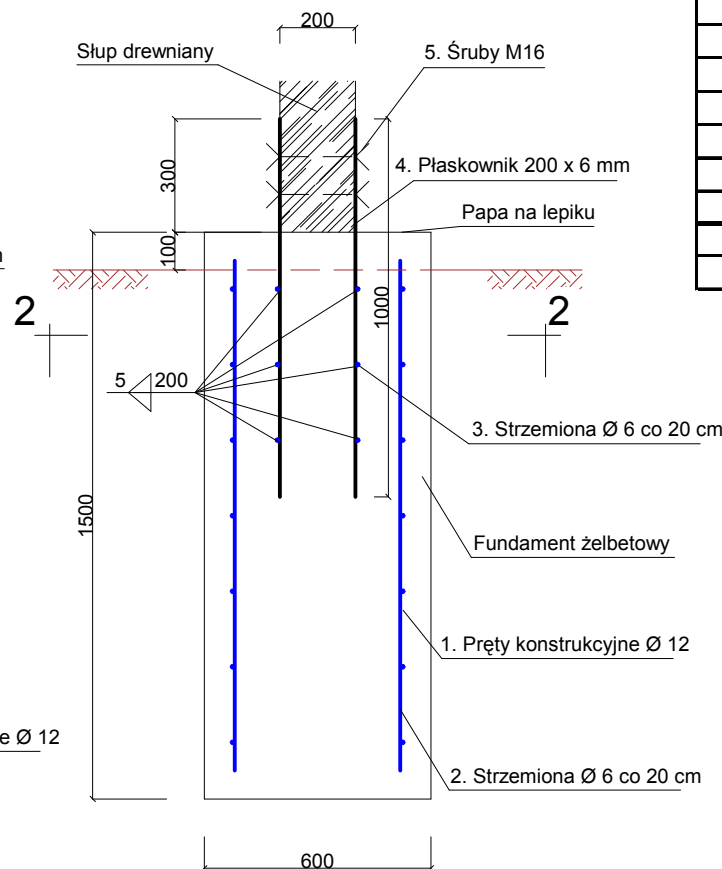
Rzut z góry
skala 1 : 20



Przekrój 2 - 2
skala 1 : 20



Przekrój 1 - 1
skala 1 : 20



Zestawienie stali:

Nr el.	Średnica	Długość el.	Ilość el.	Długość całkowita	
				RB500W	St0S
[-]	[mm]	[cm]	[szt]	[m]	[m]
1	12	135	10	13.5	-
2	6	190	7	-	13.3
3	6	145	3	-	4.35
Razem długość:				13.5	17.65
Ciężar 1 mb:				0.888	0.222
4	6 x 200	100	2	-	2.0
Ciężar 1 mb [kg]:				-	9.42
Ciężar całkowity [kg]:				11.988	22.76
Razem ciężar [kg]:				34.75	

Beton: B15 wykonywany na placu budowy.
Objętość betonu na słup: 0,54 m3
Otulina: 75 mm.
Stal: RB500W pręty konstrukcyjne
St0S strzemiona oraz płaskowniki.
Śruby: M16 klasy wytrzymałościowej 4.8.
Spoiny: pachwinowe podwójne.
a = 5 mm l = 200 mm.

Nazwa i adres obiektu budowlanego				SKALA 1 : 20		
Projekt wykonawczy na wykonanie wiaty turystycznej na dz. nr ew. 141 w obr. Szuszałewo gm Dąbrowa Białostocka				Stadium: Projekt wykonawczy		
Tytuł (nazwa) rysunku				Fundament wiaty turystycznej		
				Egz nr 1	Zał. nr 3.2	
WAGA - BART Specjalistyczna Pracownia Projektowa 02-495 Warszawa ul. Wojciechowskiego 37/4 tel./fax. 0-22 662-60-33 wagabart@poczta.onet.pl wagabart.republika.pl	Projektował:	mgr inż. Sylwester Rukść	Specjalność	Nr upr.	Data	Podpis
	Asystent:	mgr inż. Hubert Daniluk	Konstrukcyjno - budowlana	LUB/0114 /ZOOK/05	02.04.2014	
	Asystent:				02.04.2014	
	Asystent:					
	Projektowała:	mgr inż. arch. Izabella Wojciechowska	architektoniczna	ST-480/90	02.04.2014	